

Num relance fugaz o tempo  
pode enfraquecer as mais  
arrebatadas esperanças.

13

Todos os poderosos se curvam  
diante do tempo.

O tempo dissolve os rígidos  
esquemas da pequenez humana.

Forte é quem conhece a  
verdadeira natureza do tempo, suas  
leis de causa e efeito , julgando com  
retidão o presente e o futuro  
buscando não ser enganado pelo  
mundo da matéria.

O tempo passa , mudando , passa  
imutável , limitado , passa sem ter  
fim .

Que cada um aprenda o segredo do  
tempo

tok cidadania 10

# INSTITUTO PAI

## ESCOLA DE CIDADANIA

### Coach



MARACANÃ  
DISTRITO 4570

[www.escoladecidadania.org](http://www.escoladecidadania.org)  
[www.institutopai.org](http://www.institutopai.org)

Definimos **Conhecimento** como  
registro estruturado da realidade  
percebida e **Criatividade** com o ato de  
gerar o novo, o deveria ser.

11

Definimos **Planejamento** com a  
formulação de planos alternativos de  
transformação da realidade percebida  
no deveria ser e **Decisão** como a  
escolha do Plano mais adequado para  
o momento.

Definimos **Ação** o ato de realizar o  
Plano escolhido.

O **tempo** surge como a matéria –  
prima da vida e que deve ser bem  
gerenciado.

Definimos **Êxito** como a realização  
progressiva de Metas Pessoais  
( Deveria Ser)

Falando com você

0

“Ajudar as pessoas a serem  
melhores é uma idéia poderosa,  
nada mais forte que uma idéia  
cujo o tempo chegou” Victor  
Hugo.

Quando chega a suas mãos esse  
tok o nosso trabalho de  
consultoria inicia

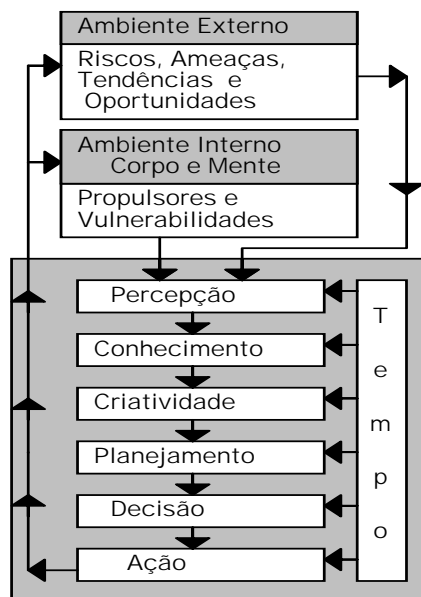
Nosso objetivo é promover a sua  
busca de realização pessoal e de  
seus sonhos e resultados.

Dentro de você existe um ser que  
quer de você muito daquilo que  
você é.

Chamamos esse ser de Essência.

## O Ser Estratégico

9



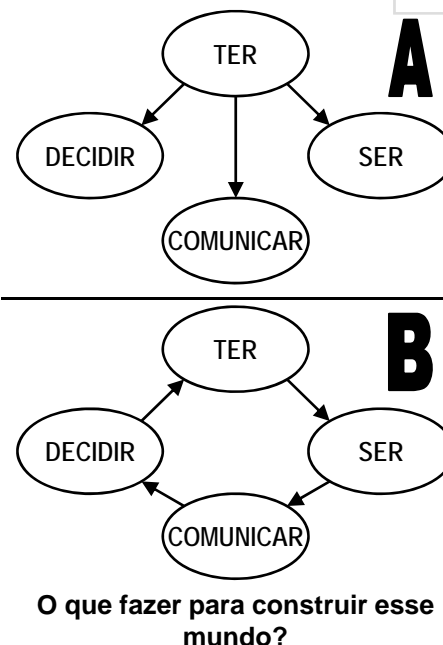
Com o nosso trabalho  
pretendemos ampliar sua  
perspectiva de vida, agregando  
mais significado a sua  
existência e promover uma  
visão de seu papel no mundo  
apoiado em sua vocação que é  
seu grande propulsor.

2

Por fim desejamos que seja um  
vencedor que sempre continue  
aperfeiçoando seus talentos e  
habilidades. A seguir  
apresentamos uma série de  
ferramentas que, se utilizadas  
vão ser úteis em seu trabalho  
de auto desenvolvimento.

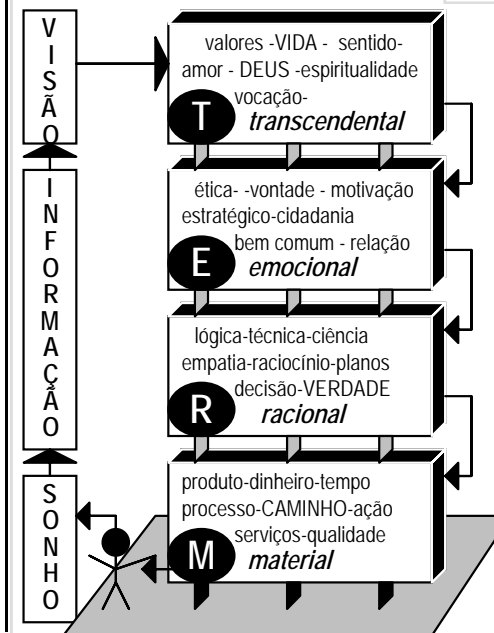
Que Mundo Deseja, A ou B?

7



Dinâmica do Êxito

4



<p>Coach é uma atividade <b>1</b></p> <p>delicada que exige, integridade, objetividade, praticidade, experiência, inteligência, descrição, ética, respeito, amizade e uma grande capacidade de ligar o abstrato ao concreto.</p> <p>Somente é coach aquele que conseguiu a confiança do futuro cliente. Os clientes contratam coach para, com sua experiência, promoverem sua melhoria.</p> <p>Coach tem a finalidade de ajudar o cliente a descobrir e implementar caminhos para o seu êxito.</p>	<p>Qualquer ser humano ou organização pode estruturar-se seguindo as orientações do mapa mental “ <b>Ser Estratégico</b>” .</p> <p>São 7 processos humanos articulados que conseguem perceber os ambientes internos e externos e agir na busca de melhoria através de ações estratégicas, neutralizadoras para riscos, ameaças e vulnerabilidades e potencializadoras para oportunidades e propulsores.</p> <p>Aperfeiçoe sua linha de produção de vida que inicia na Percepção e Termina na Ação.</p> <p>O Tempo é o limitador pois recebemos diariamente 1440 minutos para conseguir realizar a vida</p>	<p><b>Finalidade</b></p> <p>A Missão do Instituto Pai é construir “AMBIENTES NATURAIS”</p> <p>Construímos esses ambientes a partir da realização de projetos. A seguir apresentamos um conjunto de ferramentas que vão apoiar o trabalho de consultoria pessoal chamado de Coach.</p> <p>" Participe desta obra de Construção de Ambientes Naturais como Trabalhador da Humanidade, da forma que desejar"</p> <p>.</p>	<p><b>Falando do Tempo</b> <b>12</b></p> <p>Tempo, não tem cor, perfume, palavras e forma, nenhum som e passa sem cessar , inexorável..</p> <p>Um instante da Eternidade. Nem maior , nem menor, ignorando o rebanho humano, aconchegando o Universo, o tempo passa.</p> <p>Tempo de ira, medo, alegria amargura, intensidade, tempo do nada, da indiferença e da ternura; Tempo , o que governa , poderoso e imodesto que avança, implacável, e que acaba resolvendo todas as questões.</p> <p>O Tempo é um furacão para os desanimados e ondas de luz para os felizes.</p>
<p><b>Explicação da Dinâmica:</b> <b>5</b></p> <p>Construa sua <b>Plataforma</b> com tudo o que conseguiu na vida, positivo ou negativo e coloque no centro sua <b>vocação</b>. É a única propriedade sua. <b>Coloque-se</b> nessa Plataforma e parta para reinventar sua vida, defina um <b>propósito</b> que lhe dê satisfação e siga na busca de seus <b>sonhos</b>. Nesse momento de sua estratégia busque <b>informação</b> e conhecimento. Nada mais terrível do que a ignorância. Amplie sua Visão em todas as dimensões e entre no edifício do êxito e converse com cada um dos moradores dos andares: <b>transcendental, emocional, racional e material</b>. Complete sua plataforma com suas novas experiências e comece tudo novamente.</p>	<p>Responda para você mesmo: <b>6</b></p> <ol style="list-style-type: none"> <li>Qual foi sua reação ao realizar essa estratégia?</li> <li>O que sentiu ao passar pelos andares?</li> <li>Qual foi a mensagem mais significativa que recebeu e de qual morador?</li> </ol> <p>Realize essa estratégia o maior número que puder por dia. Veja o resultado e se desejar passe um e-mail para mim dando sua opinião.</p> <p>Assuma a responsabilidade pela conquista de seu êxito pessoal atingindo seus objetivos e sonhos pessoais.</p> <p><b>Uma recomendação:</b> <b>Não esmorecer para merecer</b></p>	<p><b>Qual a minha Identidade?</b> <b>3</b></p> <p>Quais os valores que devem reger a sua vida e seus relacionamentos:</p> <p>1. - ..... 2. - ..... 3. - ..... 4. - ..... 5. - ..... 6. - ..... 7. - ..... 8. - ..... 9. - ..... 10. - .....</p> <p><b>A UNESCO define a Identidade Pessoal como o conjunto de valores que regem a vida de um ser humano. A Identidade é a força que anima a sua vontade na busca de seus ideais e sonhos.</b></p>	<p>Você deve ter escolhido o <b>8</b></p> <p>Mundo B, um mundo que é dirigido por uma liderança participativa que consegue um clima de amizade e de boa convivência e isso possibilita o crescimento e o desenvolvimento pois tudo é trocado e partilhado. O percentual desse mundo, que pode ser sua casa, sua igreja, seu clube ou seu país é em média de 15%.</p> <p>Com toda a certeza, você não escolheu o mundo A que é dirigido por um poder autoritário, dentro do princípio de “manda quem pode e cumpre quem tem juízo”. Esse poder gera um clima tenso de desconfiança e os seres humanos são submissos. Na realidade, 75% da humanidade é assim e esse é o nosso desafio. Mudar essa realidade.</p>